

1 - ПРОЈЕКАТ АРХИТЕКТУРЕ

1.1. НАСЛОВНА СТРАНА ПРОЈЕКТА АРХИТЕКТУРЕ

Инвеститор: Град Пожаревац
Улица Дринска број 2
12000 Пожаревац

Објект: Просторна целина “Чикош”
Бр.кат.парцеле: 1002, К.О. Пожаревац

Врста техничке документације: ИДР Идејно решење

Назив и ознака дела пројекта: 1. Пројекат архитектуре

За грађење / извођење радова: реконструкција

Пројектант: ВМД Вау d.o.o. Београд,
Др Зоре Илић Обрадовић 8/3, 11050 Београд

Одговорно лице пројектанта: Немања Ковчин дипл.грађ.инж, директор

Печат: Потпис:



Немања Ковчин

Одговорни пројектант: Ива Сладић, дипл.инж.арх.

Број лиценце: 300 Р904 18

Лични печат: Потпис:



Sladić Iva

Број техничке документације: 559 - 2/1

Место и датум: Београд, 2019.г.

1.2. САДРЖАЈ ПРОЈЕКТА АРХИТЕКТУРЕ

1.1.	Насловна страна пројекта архитектуре
1.2.	Садржај пројекта архитектуре
1.3.	Решење о одређивању одговорног пројектанта пројекта архитектуре
1.4.	Изјава одговорног пројектанта пројекта архитектуре
1.5.	Текстуална документација
1.6.	Нумеричка документација
1.7.	Графичка документација

1.3. РЕШЕЊЕ О ОДРЕЂИВАЊУ ОДГОВОРНОГ ПРОЈЕКТАНТА ПРОЈЕКТА АРХИТЕКТУРЕ

На основу члана 128а Закона о планирању и изградњи (“Службени гласник РС” бр. 72/2009, 81/2009 - испр., 64/2010 – одлука УС, 24/2011, 121/2012, 42/2013 - одлука УС, 50/2013 - одлука УС, 98/2013 одлука УС, 132/2014 одлука УС, 145/14 одлука УС, 83/2018 И 31/2019) и одредби Правилника о садржини, начину и поступку израде и начина вршења контроле техничке документације према класи и намени објекта (“Службени гласник РС”, бр. 72/2018) као:

ОДГОВОРНИ ПРОЈЕКТАНТ

за израду Пројекта архитектуре, који је део Идејног решења реконструкције “Чикоша” на катастарској парцели 1002 К.О. Пожаревац одређује се:

Ива Сладић, дипл.инж.арх..... 300 P904 18

Пројектант:	BMD BAU DOO BEOGRAD Др Зоре Илић Обрадовић 8/3 11050 Београд
Одговорно лице/заступник:	Немања Ковчин, дипл.грађ.инж, директор

Печат:

Потпис:



Број дела пројекта: 559 - 2/1
Место и датум: Београд, 2019.

1.4. ИЗЈАВА ОДГОВОРНОГ ПРОЈЕКТАНТА ПРОЈЕКТА АРХИТЕКТУРЕ

Одговорни пројектант Пројекта архитектуре, који је део Идејног решења реконструкције “Чикоша” на катастарској парцели 1002 К.О. Пожаревац

Ива Сладић, дипл.инж.арх.

ИЗЈАВЉУЈЕМ

1. да је пројекат израђен у складу са Законом о планирању и изградњи, прописима, стандардима и нормативима из области изградње објеката и правилима струке;
2. да су при изради пројекта поштоване све прописане и утврђене мере и препоруке за испуњење основних захтева за објекат и да је пројекат израђен у складу са мерама и препорукама којима се доказује испуњеност основних захтева.

Одговорни пројектант пројекта архитектуре ИДР :
Ива Сладић, дипл.инж.арх.

Број лиценце:
300 Р904 18

Печат:

Потпис:



Iva Sladic

Број дела пројекта: 559 - 2/1
Место и датум: Београд, 2019.

1.5. ТЕКСТУАЛНА ДОКУМЕНТАЦИЈА

1.5.1. Увод

Предмет овог пројекта је реконструкција просторне целине “Чикош” на катастарској парцели бр. 1002 – К.О. Пожаревац, у Пожаревцу.

У складу са Пројектним задатком и Дописом о достави података у вези са даљом реализацијом пројектне документације за Градски парк и просторну целину “Чикош” у Пожаревцу (документација приложена у Главној свесци Идејног решења), планирана интервенција обухвата : санацију и реконструкцију партерних површина, уз дефинисање врсте и изгледа поплочања, којим ће се унапредити амбијент; опремање урбаним мобилијаром, који је усклађен са савременим потребама живота у ужој градској зони; врсте, изглед и позиције за мултифункционалне садржаје (фонтана са хидротехничким инсталацијама, игралиште за децу, шах на отвореном, летње баште, потенцијални амфитеатар на отвореном); сви неопходни грађевинско - занатски радови, решење одводњавања свих површина са чврстим застором, дренажни систем и кишна канализација, амбијентално и декоративно осветљење, места прикључења за расвету током новогодишњих и божићних празника, систем за растеривање птица.

Концепт реконструкције постојећих површина заснован је, у обликовном смислу, на принципу свеобухватног уређења и ревитализације, уз највећи степен респектовања постојећих амбијенталних, архитектонских и функционалних вредности.

Пројекат је урађен на основу усвојеног Пројектног задатка, допуне Пројектног задатка, договора са Инвеститором, геодетских подлога, снимања на терену и процене просторних могућности и потенцијала савременог функционисања јавних површина ове намене.

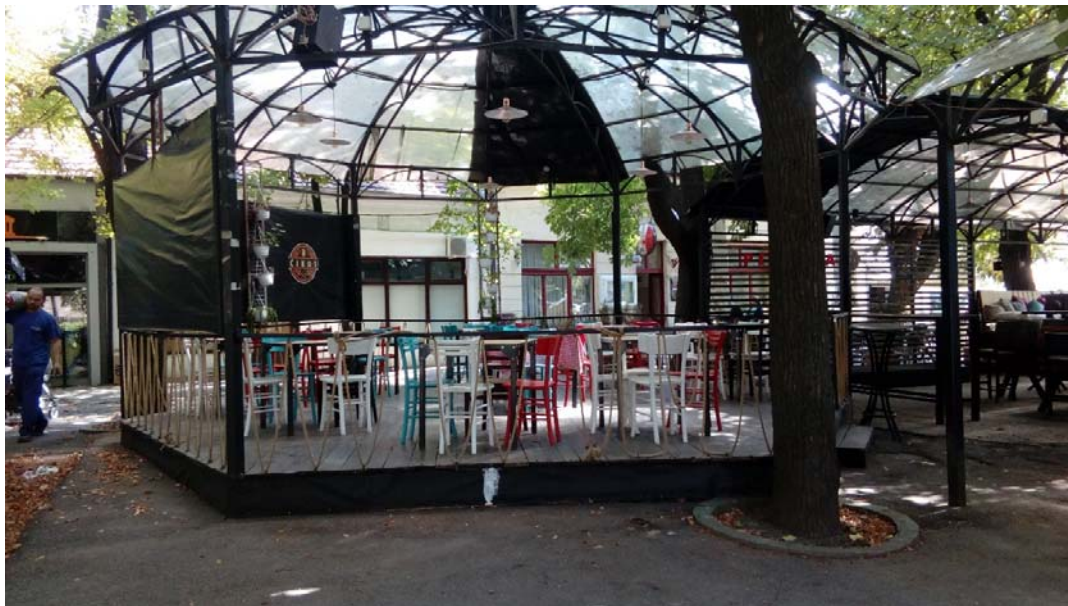


Слика 1: Поглед на бројне настрешнице просторне целине “Чикош”

1.5.2. Постојеће стање

Парцела, на којој је смештена просторна целина “Чикош” површине је око 2.500,00m². Сам простор Чикоша је површине око 1.650,00m² и северно је оивичен Улицом Таковском, јужно Улицом Вељка Дугошевића, а источно и западно суседним једносратним објектима. Ови објекти су својим главним фасадама оријентисани према предметном простору и као такве су регистроване као добра под претходном заштитом у студији заштите „Услови чувања, одржавања и коришћења споменичког наслеђа и утврђене мере заштите у оквиру граница Генералног урбанистичког плана Града Пожареваца“. Ова студија је урађена од стране Регионалног завода за заштиту споменика културе Смедерево, а део је Генералног урбанистичког плана Пожареваца, који је 2014. године израдио Архитектонски факултет Универзитета у Београду.

Објекти, који се пружају источним делом Чикоша, су угоститељског карактера. Већи број ових објеката има летње баште, које се налазе у самом простору, а с обзиром на то да свака башта има своју настрешницу, ремети се шире сагледавање предметне целине. Такође, грађанима је отежано квалитетно коришћење овог простора због бројности летњих башта на истом, па је Чикош временом постао пролазни простор. Једини грађани, који се дуже задржавају у овом делу града су искључиво корисници угоститељских објеката.



Слика 2: Поглед на централну летњу башту и угоститељске објекте иза исте

У јужном делу просторне целине “Чикош”, налази се спомен биста атомског физичара Павла Савића (1909-1994), председника САНУ и почасног грађанина Пожареваца, која такође ужива претходну заштиту на основу Закона о културним добрима („Службени гласник РС“ бр. 71/94).

Идејно решење реконструкције “Чикоша” на катастарској парцели 1002 К.О. Пожаревац

Од Таковске улице пружа се калдрмисана површина, у правцу север-северозапад, која датира из 1897. године. Реч је о последњој улици, која је изведена великим камењем. Калдрма је затечена у лошем стању, те је и њу потребно реконструисати и статички решити, односно део, који припада предметној парцели 1002.



Слике 3 и 4: Спомен биста Павла Савића у југоисточном делу у и калдрма на северозападном делу простора

Сав урбани мобилијар (посуде за отпатке, расветни стубови, саксије, рекламни стуб) је у лошем стању. У предметном простору не постоје клупе.



Слике 5, 6, 7 и 8: Стање затеченог мобилијара – канделабар, стубић, бетонска, метална и пластична канта за отпатке

Тренутна материјализација површине простора је асфалт, затечен у врло лошем стању.



Слика 9: Стање асфалта

Зеленило

Зелене површине чине 15% укупне површине “Чикоша” и налазе се у запушеном стању. Детаљном валоризацијом постојећег зеленила, забележено је :

- 29 стабала дрвенастих врста (26 лишћарских и 3 четинарска стабла)
- 45m живе ограде
- 8 појединачних примерака жбунастих врста

Бр.	врста	ком.
1	<i>Acer pseudoplatanus</i> - јавор	3
2	<i>Aesculus hippocastanum</i> – дивљи кестен	14
3	<i>Acer negundo</i> - пајавац	5
4	<i>Ligustrum ovalifolium</i> – жива ограда	45m ¹
5	<i>Thuja orientalis</i> - туја	3
6	<i>Tilia argentea</i> – сребрна липа	2
7	<i>Tilia cordata</i> – ситнолисна липа	3

Дрвеће је претежно старо неколико деценија. Нека стабла (укупно 5) су оболела, док су 2 од 3 тује осушене. На југозападном делу парцеле налази се и један пањ.

За процену стања стабала коришћен је и документ, који је Пројектанту обезбедио на увид Инвеститор, а који је приложен пројектној документацији (Главна свеска Идејног решења).

1.5.3. Новопројектовано стање

Пројектним решењем је, у складу са Пројектним задатком и допуном истог, предвиђено следеће:

- Предлог санације и реконструкције партерних површина, уз дефинисање врсте и изгледа попловања, којим ће се унапредити амбијент;
- Предлог опремања урбаним мобилијаром, који је усклађен са савременим потребама живота у ужој градској зони;
- Дефинисање врсте, изглед и позиције за мултифункционалне садржаје, и то:
 1. Фонтана
 2. Игралиште за децу – врсту и изглед справа
 3. Шах на отвореном
 4. Летње баште
 5. Потенцијални амфитеатар на отвореном
- Сви неопходни грађевинско-занатски радови
- Адекватно решење одводњавања свих површина са чврстим застором
- Хидротехничке инсталације фонтане
- Дренажни систем и кишна канализација
- Предлог за амбијентално и декоративно осветљење
- Места прикључења за расвету током новогодишњих и божићних празника
- Систем за растеривање врана



Слика 10: Део новопројектоване целине

Обликовање

По средини просторне целине, у правцу север - југ, уведена је нова пешачка комуникација, те се нови садржаји налазе источно и западно од исте. Сем тога, поплочање дели простор на функционалне целине. Биста Павла Савића налази се у јужном делу простора. Дијагонално од ње, смештен је урбани мобилијар за игру деце.

Остали садржаји налазе се у горњој половини просторне целине, и то централна платформа, проходна фонтана, шах столови и остатак урбаног мобилијара за игру деце. Део калдрме на припадајућој парцели, сачуван је и реконструисан, али и наглашен стубовима са препустима.

У целом простору “Чикоша” смештене су клупе и просторна инсталација под називом “урбана шума”, у виду вертикалних цеви, која служи за игру децу. Део ових цеви има уграђено декоративно осветљење. “Урбана шума” налази се на неколико тачака предметне целине.

Материјализација

С обзиром на то да је реч о ужој градској зони, а пракса је показала да уређење постојећег зеленила није на завидном нивоу, у договору са Наручиоцем, одабран је штампани бетон, са дезеном камених плоча и бордуром са дезеном камених коцки. Након штампања са сушењем и прањем истог, површине под штампаним бетоном се лакирају, чиме се штите од UV зрачења, прашине, високе, ниске температуре и продора воде.

Полукружне клупе, око дрвећа, формиране су облагањем бетонско – челичне конструкције дрвеним летвама, дебљине 8cm, са ширином седишта 55cm.



Слика 11: Детаљ - клупа

Већи део урбаног мобилијара намењен је игри деце.

Урбана шума пројектована је у виду вертикалних челичних цеви, висине 250cm, отпорних на атмосферске утицаје, префарбаних антикорозивном бојом. Смешетене су у групацији од 3 - 5 комада, од чега 1 - 2 има уграђено LED осветљење.

Пањеви, који су смештени у југоисточном делу простора, израђени су од ламелиране чамовине, и као такви отпорни на атмосферске утицаје, офарбане у боју по жељи инвеститора, висине од 20 до 59cm.

Лопте, које се налазе у северном делу простора су у димензијама Ø100cm, Ø50cm и Ø30cm. Израђене су од бетона.

У овом пољу такође су смештене тзв. *speaking tubes* и бубњеви за децу.

Централна платформа је приближне површине од 22m², висине 40cm. Израђена је од челичне конструкције и дрвених летви – *wpc decking*. Централна платформа, као елемент, представља зону релаксације и сусрета предметне целине.

Шаховски комплети, смештени на северозападном делу “Чикоша”, састављени су из стола и две клупе. Столови су обложени каменом, а клупе дрвеним летвама, дебљине 8cm, са ширином седишта 37cm. Пројектовано је 5 комплета.

Фонтана је смештена у северозападном делу предметне целине. Фонтана је проходна, односно у нивоу поплицања, и има 7 млазница. Око сваке млазнице налази се челична решетка, кружног облика, као и RGB рефлектор, па фонтана ноћу светли у разним бојама.



Слика 12: Проходна фонтана

Идејно решење реконструкције “Чикоша” на катастарској парцели 1002 К.О. Пожаревац

Уз угоститељске објекте, на источној страни, на размаку од 350см, смештене су летње баште. Баште су димензија 540х360см. Под и парапет обложени су дрвеним летвама – wpc decking. Конструкција је израђена од челика.



Слика 13: Летње баште на источној страни простора

Део калдрме на предметној парцели је реконструисан у складу са својим историјским наслеђем. Реч је калдрмисаној улици, која датира из 1897. године, и као таква представља последњу улицу, изведену великим камењем. Извађено је уграђено камење, извршен потребан ископ, те ређани потребни слојеви, а онда враћено камење, и то свако на своје место. Све у складу са Заводом за заштиту споменика културе Смедерево.

Биста Павла Савића измештена је са свог оригиналног места на јужни део простора “Чикоша”. Биста је демонтирана са свог првобитног места, пребачена у радионицу, где је детаљно очишћена од свих нечистоћа, патинирана и воскирана. Након тога, монтирана је на нову локацију у “Чикошу”. Све у складу са Заводом за заштиту споменика културе Смедерево.

Електроенергетске инсталације - осветљење

Пројектно решење предвиђа нову расвету, постављањем канделабара (8 комада).

Калдрма је наглашена постављањем фењера (5 комада).

Идејно решење реконструкције “Чикоша” на катастарској парцели 1002 К.О. Пожаревац

Осам тачака простора “Чикош” додатно је наглашено декоративним осветљењем, у виду LED осветљења у цевима, које представљају “урбане шуме” (10-15 комада).

Простор око клупа и бисте Павла Савића имају уградне светиљке (око 65 комада). Млазнице проходне фонтане осветљене су RGB рефлекторима (20-25 комада).

Централна платформа има уграђену расвету целим својим ободом (LED трака).

Систем за растеривање птица користи електричну енергију са новопланираног прикључка предметне целине. Систем ће детаљније бити обрађен наредном фазом пројектовања – Идејним пројектом.

Пројектована снага износи 23kW.

Инсталације водовода и канализације

Атмосферска канализација

Атмосферска канализација је пројектована као систем површинских канала са решеткама и одводних цевовода. Систем се састоји од три површинска канала са решетком дужина 20m, 12m и 14,50m. Предвиђено је да се вода из фонтане одводи у систем атмосферске канализације (при пражњењу фонтане) одводном цеви PVC Ø200, која би се прикључила на један од пројектованих шахтова на систему атмосферске канализације.

Водовод

Предвиђено је снабдевање водом пројектоване фонтане. Фонтана се напаја водом са постојеће водоводне цеви АЦЦØ80 која пролази кроз предметну целину. Водомер на доводу воде за фонтану ће бити смештен у машинској просторији фонтане. Доводна цев за фонтану је ПЕØ25.

Зеленило

Анализом постојећег зеленила, утврђено је да су многа стабла у лошем здравственом стању, са симптомима болести или дејства штеточина, или захтевају мере санације у виду орезивања сувих грана, раније одломљених грана или обраду неправилно орезаних пресека, прихрањивање и друге мере.

Из разлога поремећене статике, здравственог статуса и заштите безбедности корисника као и испуњења захтева датих од стране Наручиоца пројектним задатком, предлаже се уклањање:

- 7 ком лишћарских стабала
- 1 ком четинарских стабала
- свог жбуња

Идејно решење реконструкције “Чикоша” на катастарској парцели 1002 К.О. Пожаревац

- целе живе ограде

У циљу очувања зеленог фонда просторне целине “Чикош” предвиђа се садња нових садница, како би се надокнадио губитак стабала која ће бити уклоњена. Планира се садња:

- 9 ком лишћарских стабала, смештених у бетонске оквире.

Планира се и поставка саксија са сезонским цвећем дуж северног дела калдрме, која ће се редовно одржавати.

Одговорни пројектант:

Ива Сладић, дипл.инж.арх.
Број лиценце: 300 Р904 18



1.6. НУМЕРИЧКА ДОКУМЕНТАЦИЈА

1.6.1. ПРЕГЛЕД ПОВРШИНА ПАРЦЕЛЕ - ПОСТОЈЕЋЕ

намена	П (m ²)
УГОСТИТЕЉСКИ ОБЈЕКТИ	157 m ²
ЛЕТЊЕ БАШТЕ	248 m ²
КАЛДРМА	80 m ²
ЗЕЛЕНИЛО	245 m ²
АСФАЛТНА ПОВРШИНА	922 m ²
УКУПНА ПОВРШИНА	1652 m²

1.6.2. ПРЕГЛЕД ПОВРШИНА ПАРЦЕЛЕ - ПРОЈЕКТОВАНО

намена	П (m ²)
УГОСТИТЕЉСКИ ОБЈЕКАТ СА ЛЕТЊОМ БАШТОМ	99m ²
УГОСТ. ОБЈЕКАТ	37m ²
ЛЕТЊА БАШТА	62m ²
КАЛДРМА	80m ²
ЗЕЛЕНИЛО	90m ²
УРЕЂЕНЕ ПЕШАЧКЕ ПОВРШИНЕ	1284m ²
УКУПНА ПОВРШИНА	1652 m²

Одговорни пројектант:

Ива Сладић, дипл.инж.арх.
Број лиценце: 300 P904 18



1.7. ГРАФИЧКА ДОКУМЕНТАЦИЈА

садржај графичке документације:

бр. цртежа	назив цртежа	размера
1.7.1.	ОСНОВА	1:250
1.7.2.	ПРЕСЕЦИ	1:10
1.7.3.	ОСНОВЕ, ПРЕСЕЦИ И 3D ПРИКАЗ ЛЕТЊЕ БАШТЕ	1:50
1.7.4.	ИЗГЛЕДИ И 3D ПРИКАЗ ЛЕТЊЕ БАШТЕ	1:50
1.7.5.	ШАХ СТО И КЛУПА – ОСНОВА И ПРЕСЕЦИ	1:10
1.7.6.	ОСНОВА И ПРЕСЕК ПАЊА	1:20
1.7.7.	“УРБАНА ШУМА” – ОСНОВА, ПРЕСЕК И 3D ПРИКАЗ	1:20
1.7.8.	ФОНТАНА – ОСНОВА, ПРЕСЕК И 3D ПРИКАЗИ	1:50
1.7.9.	ДЕТАЉ – ПРЕПУСТ НАД КАЛДРМОМ	1:5
1.7.10.	ДЕТАЉ - КАНДЕЛАБАР	1:10
1.7.11.	ДЕТАЉ – ПОДНА СВЕТИЉКА	1:20
1.7.12.	ДЕТАЉ - ФЕЊЕР	1:10

СИТУАЦИЈА
Р 1:250



ЛЕГЕНДА

ГРАНИЦЕ ОБУХВАТА УП-А

ГРАНИЦЕ ПАРЦЕЛЕ

МЕСТО ПРЕСЕКА

НАМЕНА ПОВРШИНА

1. БИСТА ПАВЛА САВИЋА

2. ЦЕНТРАЛНА ПЛАТФОРМА

3. КУГЛЕ ЗА ДЕЦУ

4. ПРОХОДНА ФОНТАНА

5. НЕНАТКРИВЕНЕ ЛЕТЊЕ БАШТЕ

6. УРБАНА ШУМА - ЦЕВИ ЗА ИГРУ ДЕЦЕ

7. ПРОЛАЗ СА ФЕЊЕРИМА

8. ПОСУДЕ ЗА ОТПАД

9. ПАЊЕВИ ЗА ИГРУ ДЕЦЕ

10. ШАХ СТОЛОВИ

11. КЛУПЕ

12. ЦЕВИ ЗА ГОВОР И СЛУШАЊЕ (speaking tubes)

13. БУЊЊЕВИ ЗА ИГРУ

ШТАМПАНИ БЕТОН - ТИП 1

ШТАМПАНИ БЕТОН - ТИП 2

ШТАМПАНИ БЕТОН - БОРДУРА

БЕЛИ ОБЛУТАК

ДЕО КАЛДРМЕ ВАН ИНТЕРВЕНЦИЈЕ

ДЕО КАЛДРМЕ ПОД ИНТЕРВЕНЦИЈОМ

КАНДЕЛАБАР

ФЕЊЕР

ПОДНО ОСВЕТЉЕЊЕ

ЦЕВИ ЗА ИГРУ ДЕЦЕ - LED СВЕТЛО

ЗАТЕЧЕНО ДРВЕЋЕ

НОВОПЛАНИРАНО ДРВЕЋЕ

ДРВЕЋЕ, ВАН ПРЕДМЕТНЕ ПОВРШИНЕ

СЕЗОНСКО ЦВЕЋЕ

Техничку документацију израдио:

BMD

BAU

ENVIRONMENTAL SOLUTIONS

BMD BAU d.o.o.

ул.Зоре Илић Обрадовић бр. 8/3,

Београд

www.bmdbau.rs

Инвеститор:

Градска управа града Пожареваца

ул. Дринска бр. 2,

Пожаревац

Ознака тд:

ИДР

Врста техничке документације:

ИДЕЈНО РЕШЕЊЕ

Објекат:

Просторна целина "Чикош" на к.п. бр. 1002, К.О. Пожаревац

Цртеж:

СИТУАЦИЈА

Пројекат бр:

559 - 2

Део пројекта:

АРХИТЕКТУРА

Број:

559-2/1

Одговорни пројектант:

Ива Сладић, дипл.инж.арх.

Број лиценце:

300 Р904 18

Pladio

Ива 3.

ПОТПИС И ПЕЧАТ ОДГОВОРНОГ ПРОЈЕКТАНТА

300 Р904 18

Пројектант:

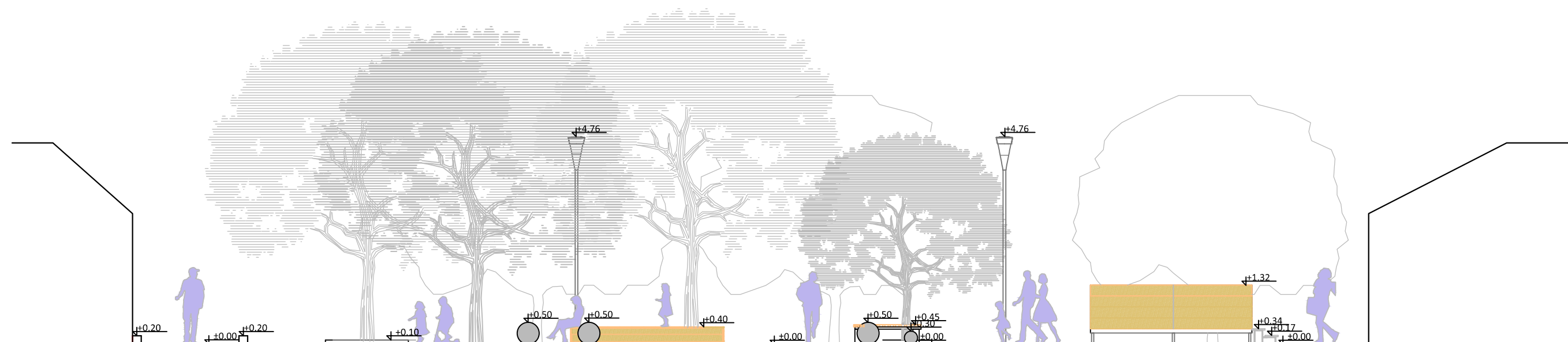
Размера: 1 : 250

Датум: 2019. година

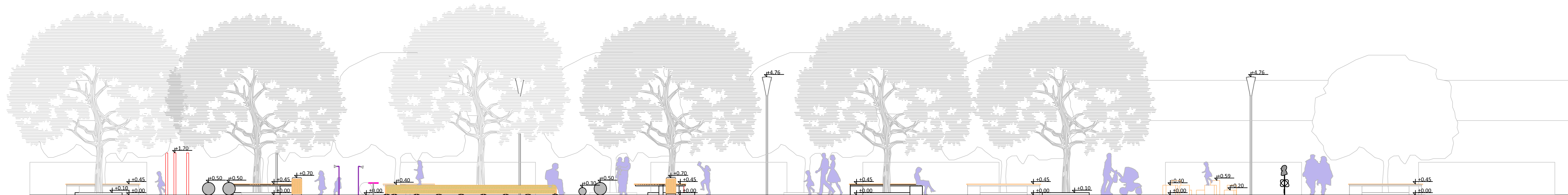
Бр. цртежа: 1.7.1.

P 1:10


ПРЕСЕК 1-1



ПРЕСЕК 2-2



BMD BAU
ENVIRONMENTAL SOLUTIONS
BMD BAU d.o.o.
ул.Зоре Илић Обрадовић бр. 8/3,
Београд
www.bmdbau.rs

 Градска управа града Пожаревца
ул. Дринска бр. 2,
Пожаревац

Ознака тд
ИДР

Врста техничке документације:	
-------------------------------	--

ИДЕЈНО РЕШЕЊЕ

Об'єкт:

Цртеж:

Објект:

Просторна целина "Чикош" на к.п. бр.
1002, К.О. Пожаревац

Цртеж:

ПРЕСЕЦИ

Пројекат б
559 - 2

Део пројекта:

АРХИТЕКТУРА

Број:
559-2/1

Одговорни пројектант: Ива Сладић, дипл.инж.арх.

Број лиценце: 300 P904 18

Платос

ПОПИС И ПЕЧАТ ОД СТВОРИТЕЛНИ ПРОЈЕКТАНТА

ИНЖЕНЕРСКА КОМПАНИЈА "СТАННИ"

ДИП. ИНЖ. АРХ.
300 P904 18

ОД СТВОРИТЕЛНИ ПРОЈЕКТАНТА

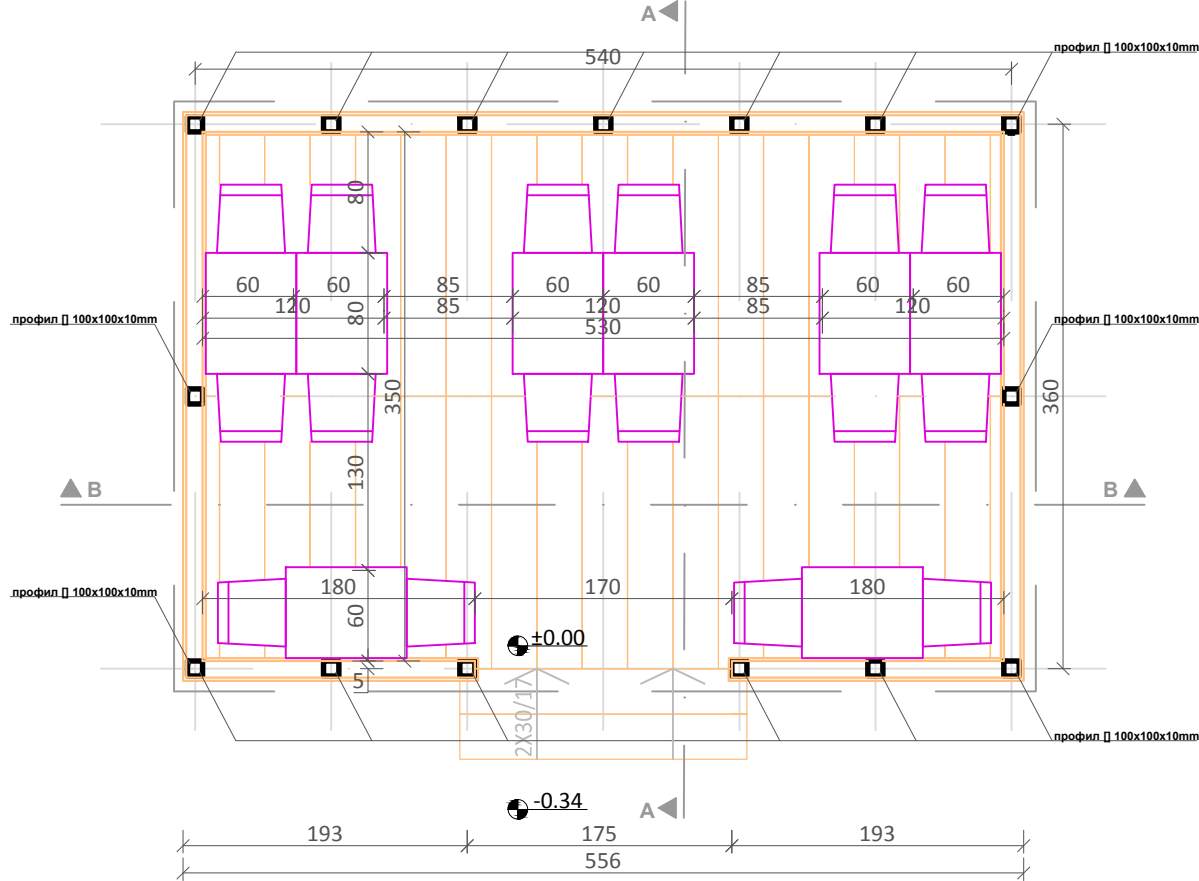
Проектант	
-----------	--

Размера: 1 : 10

Датум: 2019. година

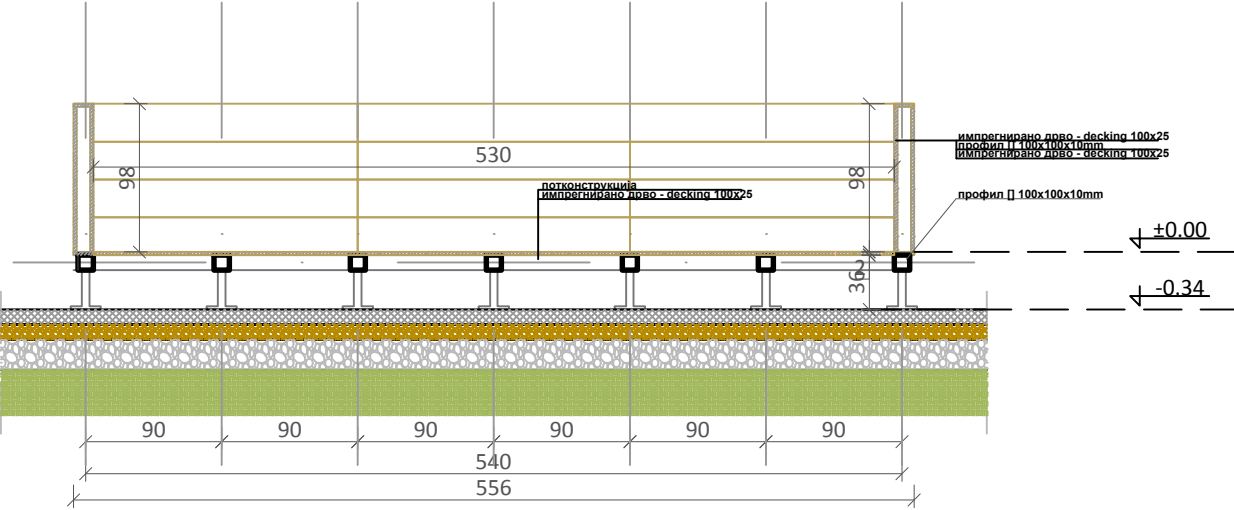
Бр. цртежа: 1.7.2.

ОСНОВА 1:50



УЛАЗ У
ЛЕТЊУ БАШТУ

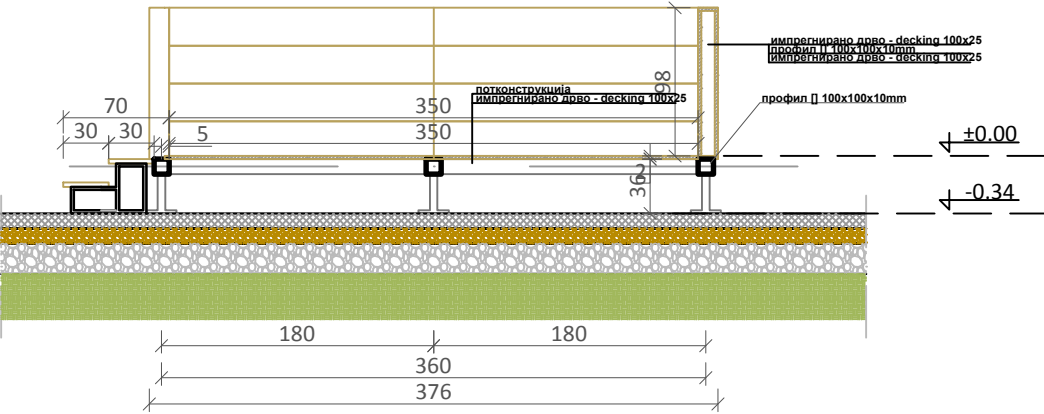
ПРЕСЕК А-А 1:50



3D ПРИКАЗ



ПРЕСЕК Б-Б 1:50




ОСНОВА, ПРЕСЕЦИ И 3D ПРИКАЗ
ЛЕТЊЕ БАШТЕ
1:50

Техничку документацију израдио:

BMD BAU
ENVIRONMENTAL SOLUTIONS
BMD BAU d.o.o.
ул.Зоре Илић Обрадовић бр. 8/3,
Београд
www.bmdbau.rs

Инвеститор:


Градска управа града Пожаревца
ул. Дринска бр. 2,
Пожаревац

Ознака тд:
ИДР

Врста техничке документације:

ИДЕЈНО РЕШЕЊЕ

Објекат:

Просторна целина "Чикош" на к.п. бр.
1002, К.О. Пожаревац

Цртеж:

ОСНОВА, ПРЕСЕЦИ И
3D ПРИКАЗ ЛЕТЊЕ БАШТЕ

Пројекат бр:

559 - 2

Део пројекта:

АРХИТЕКТУРА

Број:

559-2/1

Одговорни пројектант: Ива Сладић, дипл.инж.арх.

Број лиценце:

300 P904 18


Ива 3.
дипл. инж. арх.
300 P904 18
ОДГОВОРНИ ПРОЈЕКТАНТ

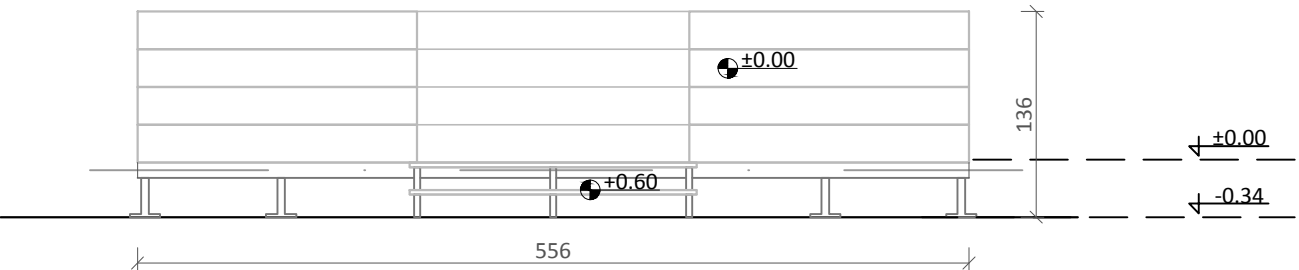
Пројектант:

Размера: 1 : 50

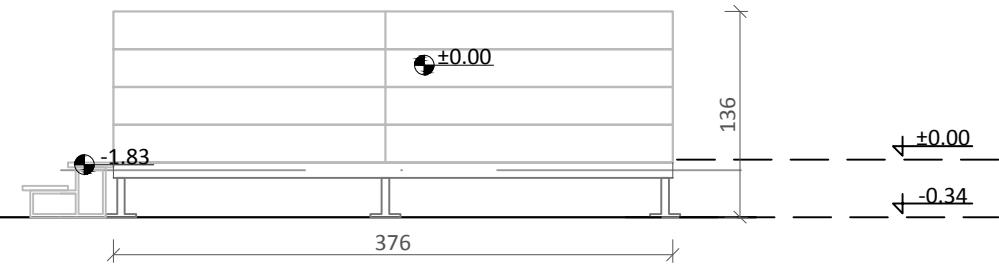
Датум: 2019. година

Бр. цртежа: 1.7.3.

ЈУЖНА ФАСАДА 1:50



ИСТОЧНА ФАСАДА 1:50



3D ПРИКАЗ



ИЗГЛЕДИ И 3D ПРИКАЗ
ЛЕТЊЕ БАШТЕ
1:50

Техничку документацију израдио:

BMD BAU
ENVIRONMENTAL SOLUTIONS
BMD BAU d.o.o.
ул.Зоре Илић Обрадовић бр. 8/3,
Београд
www.bmdbau.rs

Инвеститор:



Градска управа града Пожаревца
ул. Дринска бр. 2,
Пожаревац

Ознака тд:
ИДР

Врста техничке документације:

ИДЕЈНО РЕШЕЊЕ

Објекат:

Просторна целина "Чикош" на к.п. бр.
1002, К.О. Пожаревац

Цртеж:

ИЗГЛЕДИ И 3D ПРИКАЗ
ЛЕТЊЕ БАШТЕ

Пројекат бр:

559 - 2

Део пројекта:

АРХИТЕКТУРА

Број:

559-2/1

Одговорни пројектант: Ива Сладић, дипл.инж.арх.

Број лиценце: 300 P904 18

потпис и печат одговорног пројектанта

Пројектант:

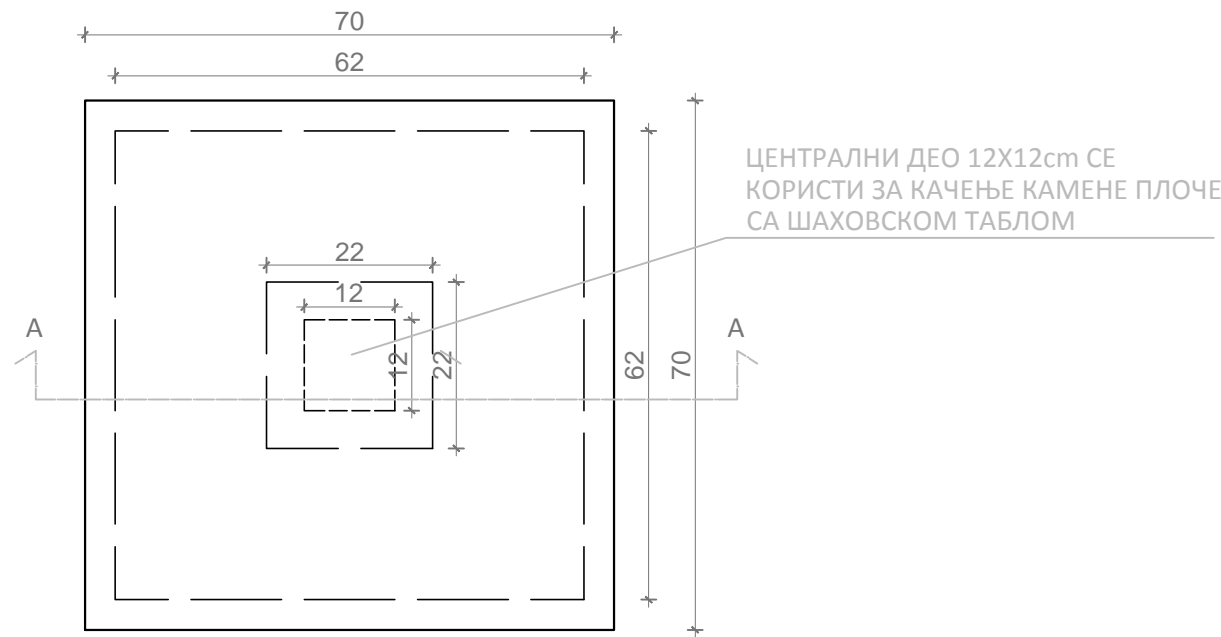


Размера: 1 : 50

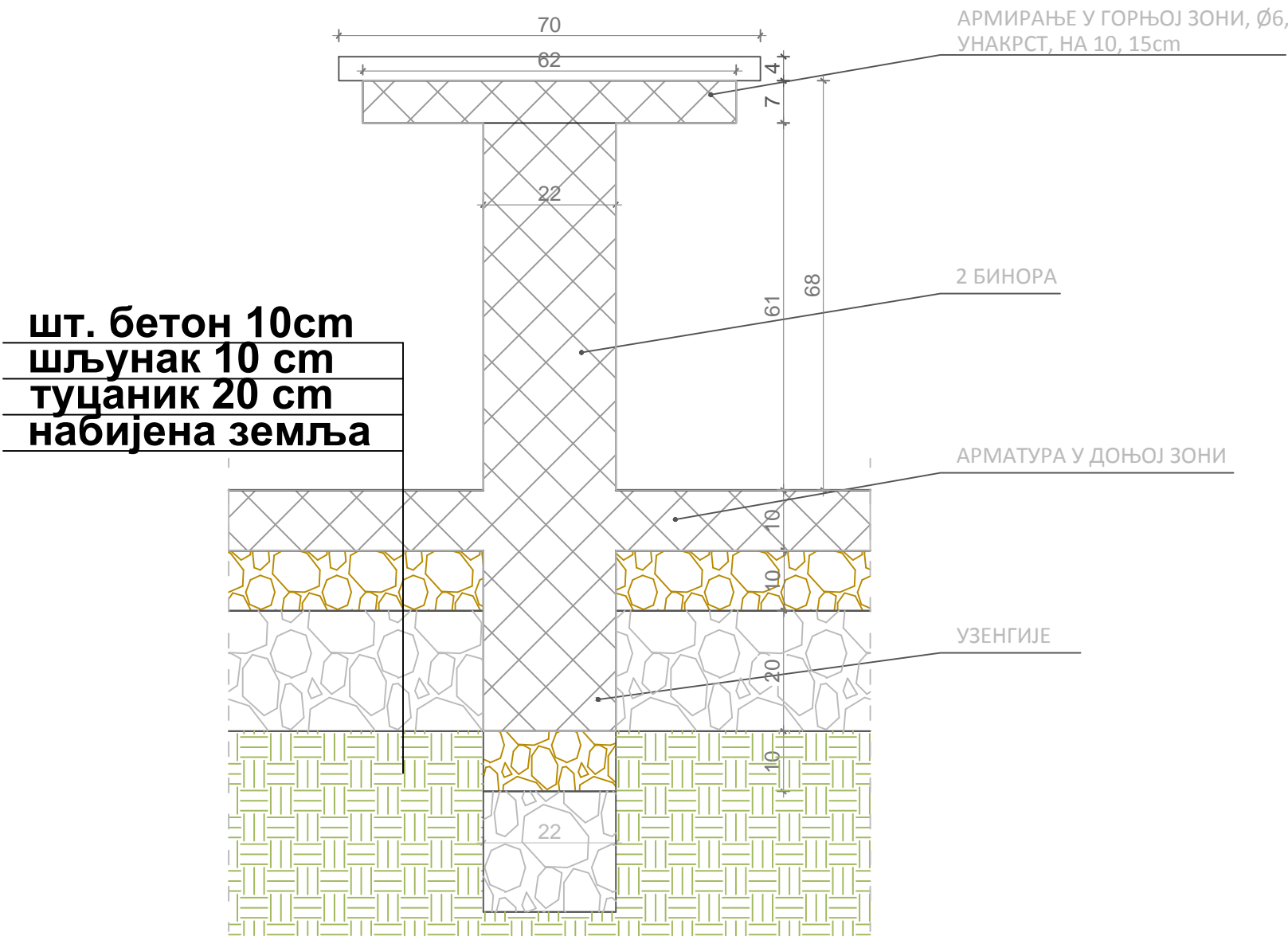
Датум: 2019. година

Бр. цртежа: 1.7.4.

ОСНОВА 1:10



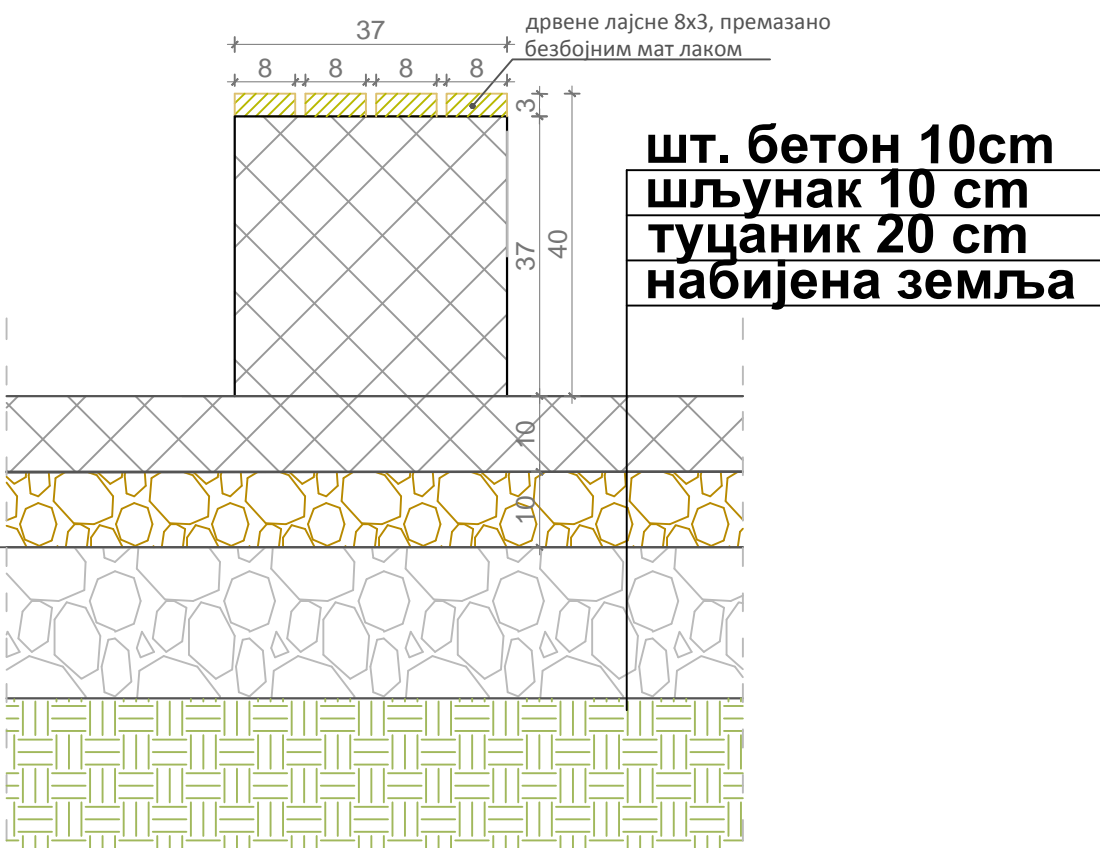
ПРЕСЕК А-А



ОСНОВА 1:10



ПРЕСЕК Б-Б



ШАХ СТО И КЛУПА - ОСНОВЕ И ПРЕСЕЦИ
1:10

ЛЕГЕНДА

	ШТАМПАНИ БЕТОН
	АРМИРАНИ БЕТОН
	ШЉУНАК
	ТУЦАНИК
	НАБИЈЕНА ЗЕМЉА
	ДРВО

Техничку документацију израдио:

BMD BAU
ENVIRONMENTAL SOLUTIONS
BMD BAU d.o.o.
ул.Зоре Илић Обрадовић бр. 8/3,
Београд
www.bmdbau.rs

Инвеститор:

Градска управа града Пожаревца
ул. Дринска бр. 2,
Пожаревац

Ознака тд:
ИДР

Врста техничке документације:

ИДЕЈНО РЕШЕЊЕ

Објекат:

Просторна целина "Чикош" на к.п. бр.
1002, К.О. Пожаревац

Цртеж:

ШАХ СТО И КЛУПА - ОСНОВА И
ПРЕСЕЦИ

Пројекат бр:

559 - 2

Део пројекта:

АРХИТЕКТУРА

Број:

559-2/1

Одговорни пројектант: Ива Сладић, дипл.инж.арх.

Број лиценце: 300 P904 18

Пројектант:

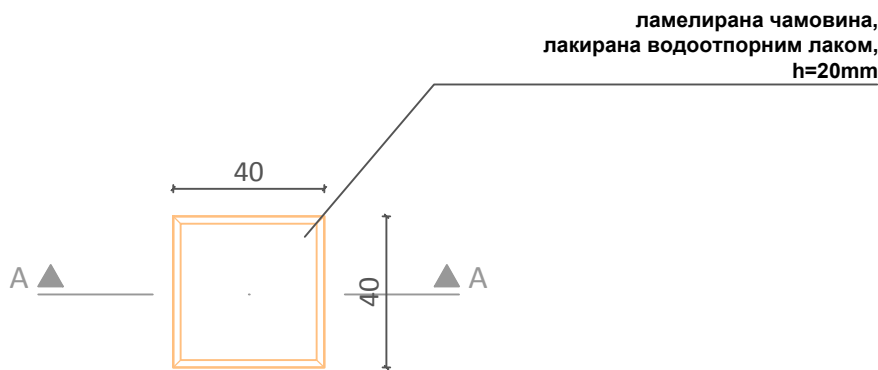


Размера: 1 : 10

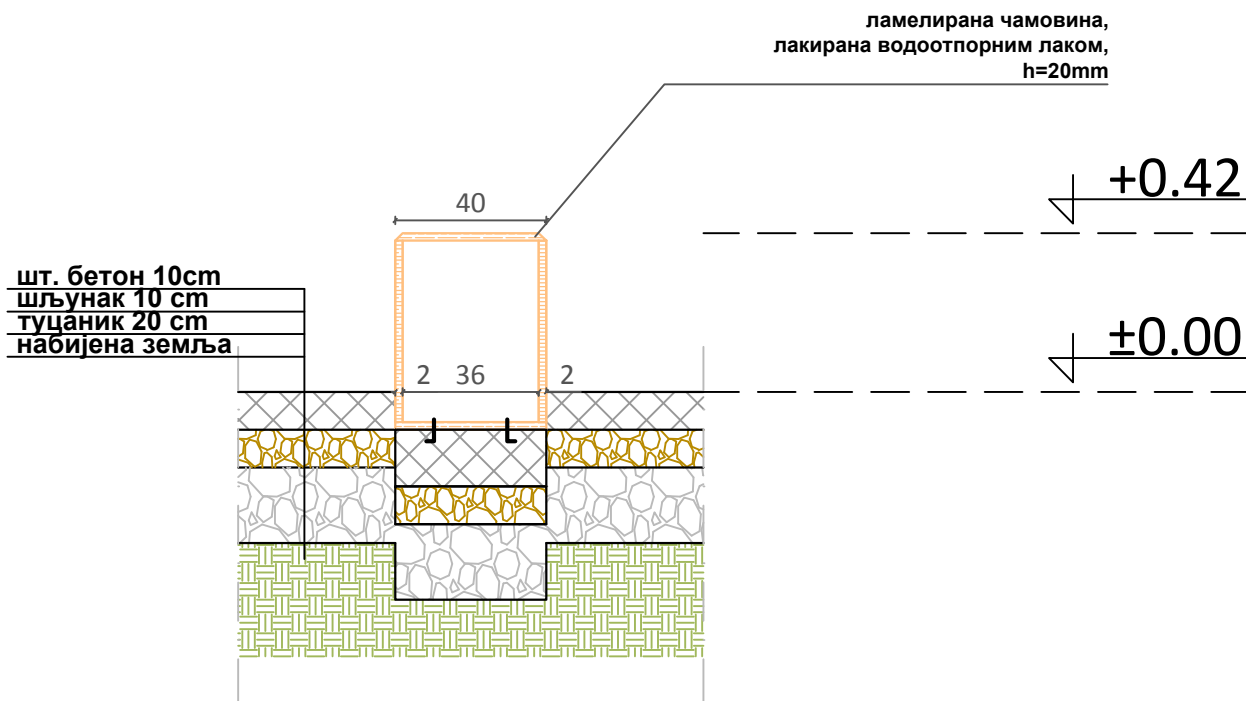
Датум: 2019. година

Бр. цртежа: 1.7.5.

ОСНОВА 1:20



ПРЕСЕК А-А 1:20



ОСНОВА И ПРЕСЕК ПАЊА
1:20

ЛЕГЕНДА

	ШТАМПАНИ БЕТОН
	АРМИРАНИ БЕТОН
	ШЉУНАК
	ТУЦАНИК
	НАБИЈЕНА ЗЕМЉА
	ДРВО

- * Пањеви, израђени од ламелиране чамовине, намењени игри деце.
- * Висине пањева су 20, 40 и 59cm.

Техничку документацију израдио:

BMD BAU
ENVIRONMENTAL SOLUTIONS
BMD BAU d.o.o.
ул.Зоре Илић Обрадовић бр. 8/3,
Београд
www.bmdbau.rs

Инвеститор:



Градска управа града Пожаревца
ул. Дринска бр. 2,
Пожаревац

Ознака тд:
ИДР

Врста техничке документације:

ИДЕЈНО РЕШЕЊЕ

Објекат:

Просторна целина "Чикош" на к.п. бр.
1002, К.О. Пожаревац

Цртеж:

ОСНОВА И ПРЕСЕК ПАЊА

Пројекат бр:

559 - 2

Део пројекта:

АРХИТЕКТУРА

Број:

559-2/1

Одговорни пројектант: Ива Сладић, дипл.инж.арх.

Број лиценце: 300 P904 18



Пројектант:

Размера: 1 : 20

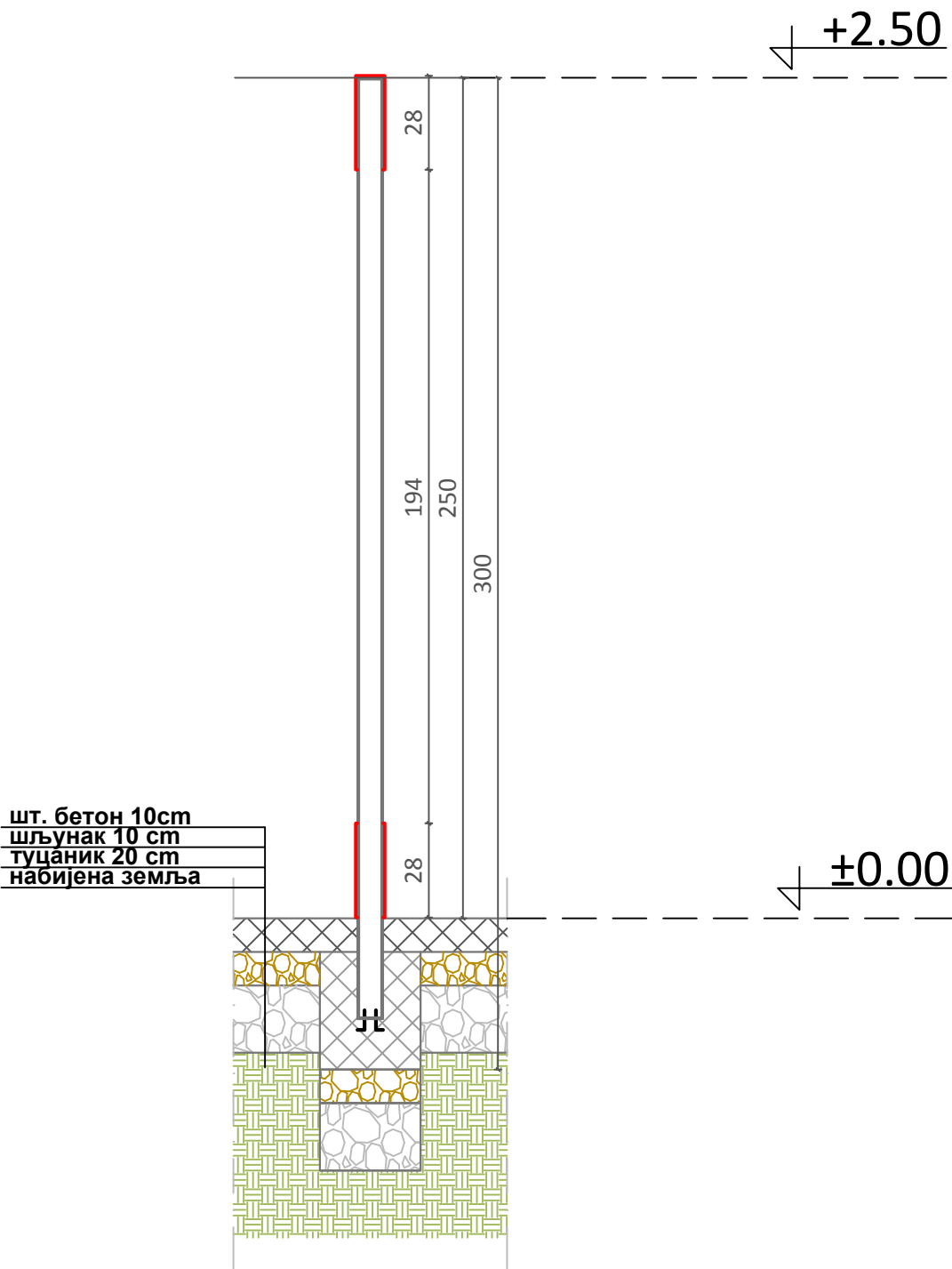
Датум: 2019. година

Бр. цртежа: 1.7.6.

ОСНОВА 1:20



ПРЕСЕК А-А 1:20



3D ПРИКАЗ



ЛЕГЕНДА

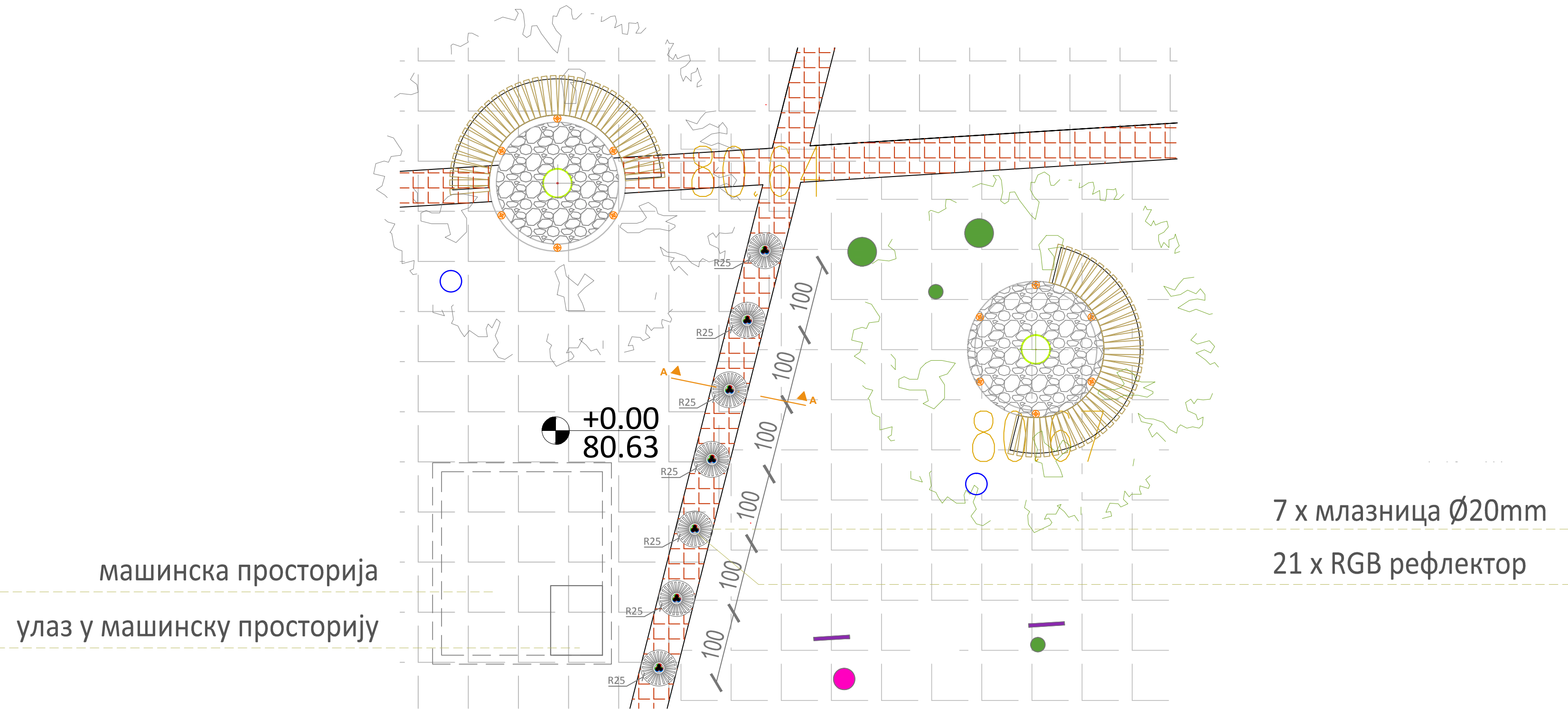
	ШТАМПАНИ БЕТОН
	АРМИРАНИ БЕТОН
	ШЉУНАК
	ТУЦАНИК
	НАБИЈЕНА ЗЕМЉА

"УРБАНА ШУМА" - ОСНОВА, ПРЕСЕК И
3D ПРИКАЗ
1:20

- * "Урбану шуму" чини 3-5 цеви за игру деце. Једна до две цеви у свакој групацији у себи имају LED осветљење.
- * Цеви израђене од челика, отпорне на атмосферске утицаје, префарбане антикорозивном бојом по избору Инвеститора.

Техничку документацију израдио: BMD BAU ENVIRONMENTAL SOLUTIONS BMD BAU d.o.o. ул.Зоре Илић Обрадовић бр. 8/3, Београд www.bmdbau.rs		Инвеститор: Градска управа града Пожаревца ул. Дринска бр. 2, Пожаревац	
Ознака тд: ИДР	Врста техничке документације: ИДЕЈНО РЕШЕЊЕ		
Објекат: Просторна целина "Чикош" на к.п. бр. 1002, К.О. Пожаревац		Цртеж: "УРБАНА ШУМА" - ОСНОВА, ПРЕСЕК И 3D ПРИКАЗ	
Пројекат бр: 559 - 2	Део пројекта: АРХИТЕКТУРА		Број: 559-2/1
Одговорни пројектант: Ива Сладић, дипл.инж.арх.		 потпис и печат одговорног пројектанта Ива 3 Сладић дипл. инж. арх. 300 P904 18 ОДГОВОРНИ ПРОЈЕКАНТ	
Број лиценце: 300 P904 18			
Пројектант:			
Размера: 1 : 20	Датум: 2019. година	Бр. цртежа: 1.7.7.	

ОСНОВА 1:50

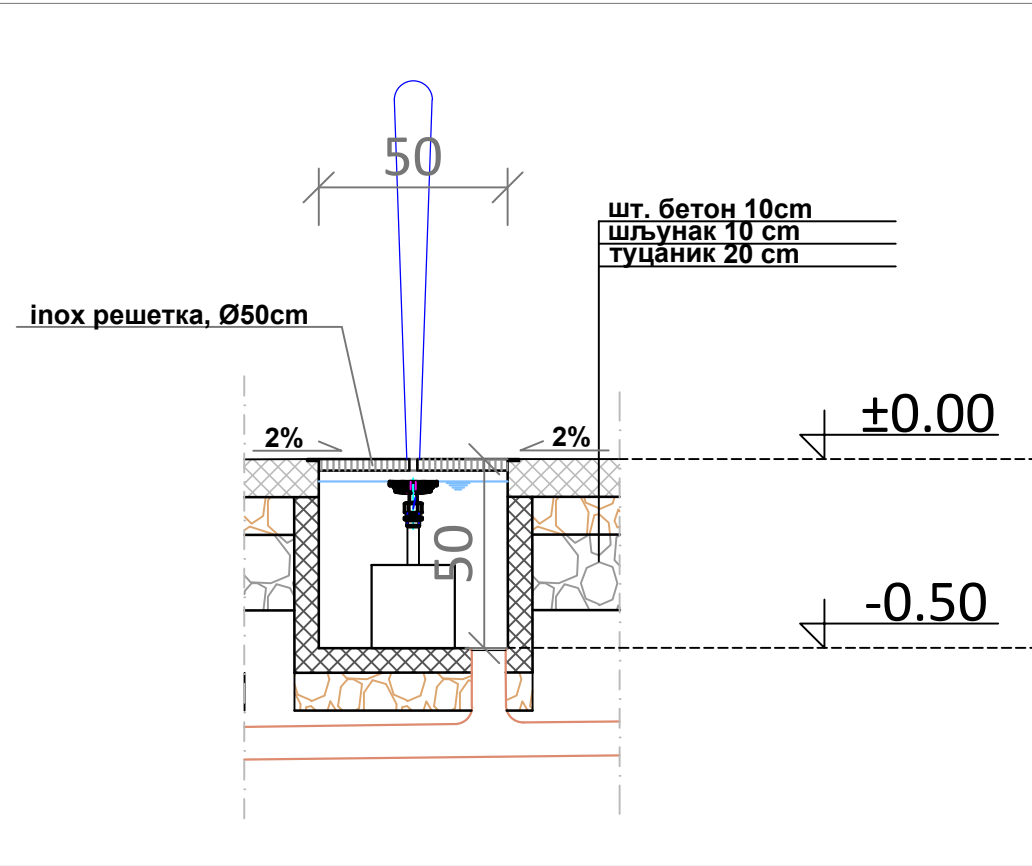


ФОНТАНА - ОСНОВА, ПРЕСЕК И 3D ПРИКАЗ

ЛЕГЕНДА

	ШТАМПАНИ БЕТОН
	АРМИРАНИ БЕТОН
	ШЉУНАК
	ТУЦАНИК

7 x млазница Ø20mm
21 x RGB рефлектор



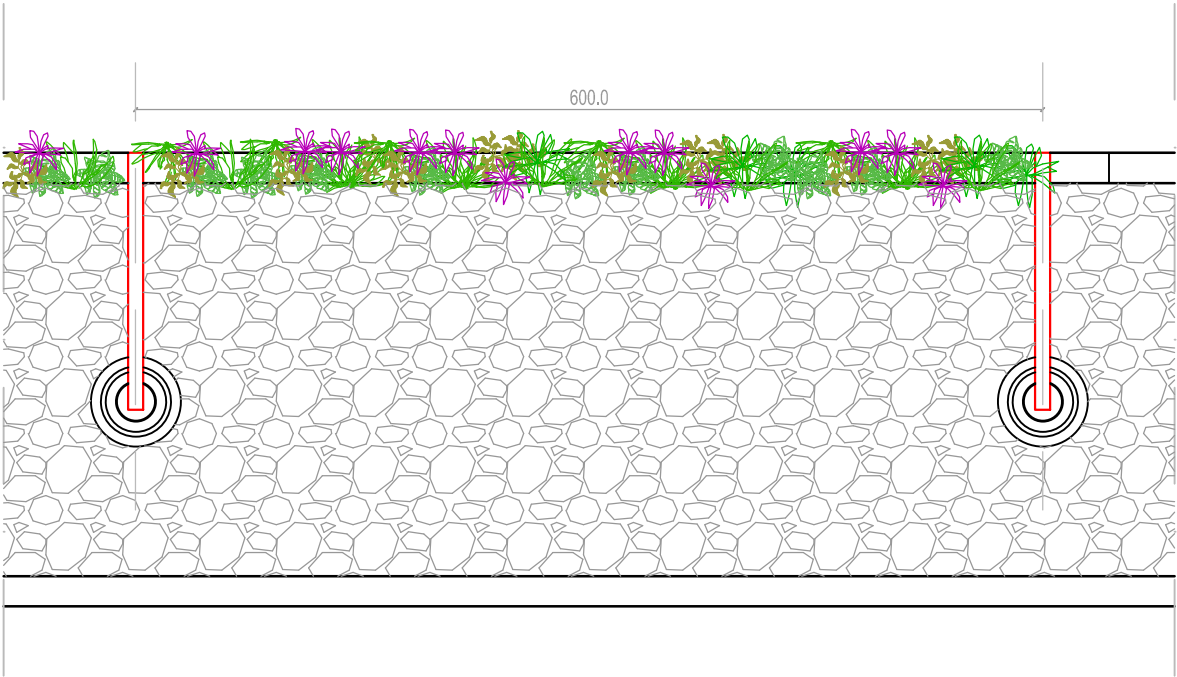
ПРЕСЕК А-А 1:20



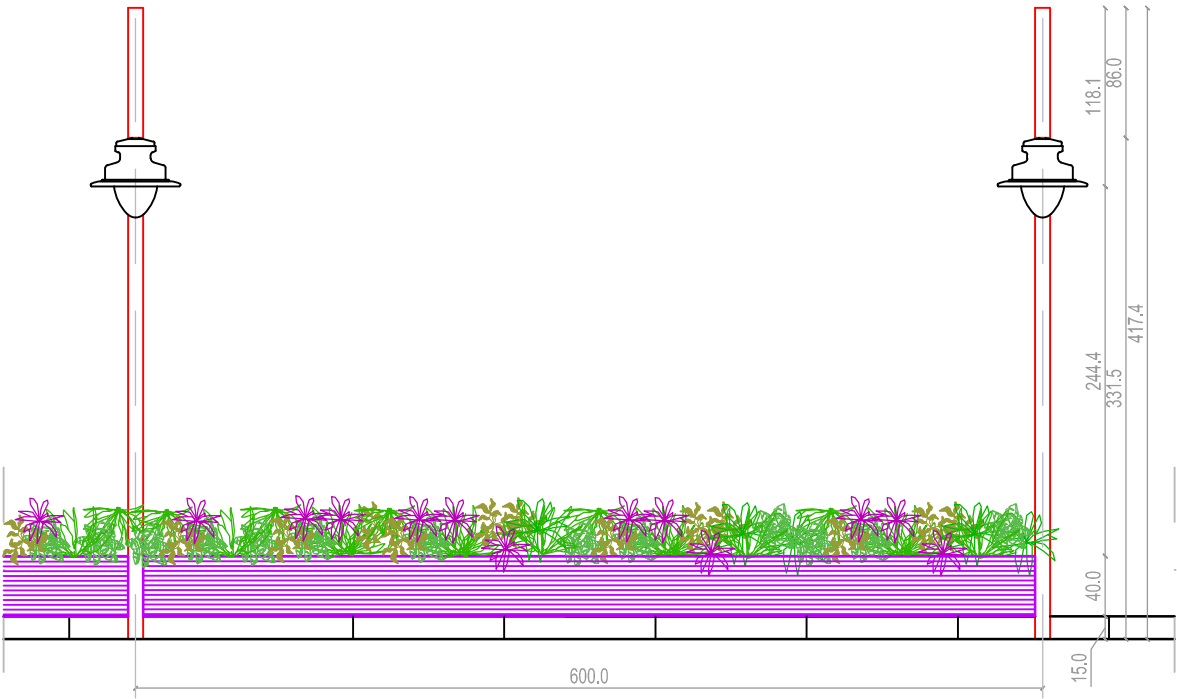
3D ПРИКАЗИ

Техничку документацију израдио: <div>BMD BAU ENVIRONMENTAL SOLUTIONS</div> BMD BAU d.o.o. ул.Зоре Илић Обрадовић бр. 8/3, Београд www.bmdbau.rs		Инвеститор: <div></div> Градска управа града Пожаревца ул. Дринска бр. 2, Пожаревац	
Ознака тд: ИДР	Врста техничке документације: ИДЕЈНО РЕШЕЊЕ		
Објекат: Просторна целина "Чикош" на к.п. бр. 1002, К.О. Пожаревац		Цртеж: ФОНТАНА - ОСНОВА, ПРЕСЕК И 3D ПРИКАЗ	
Пројекат бр: 559 - 2	Део пројекта: АРХИТЕКТУРА		Број: 559-2/1
Одговорни пројектант: Ива сладић, дипл.инж.арх. Број лиценце: 300 P904 18		<div> Ива 3. поштом и печатом одговорног пројектанта 300 P904 18</div> <div></div>	
Пројектант:			
Размера: 1 : 50, 1:20	Датум: 2019. година		Бр. цртежа: 1.7.8.

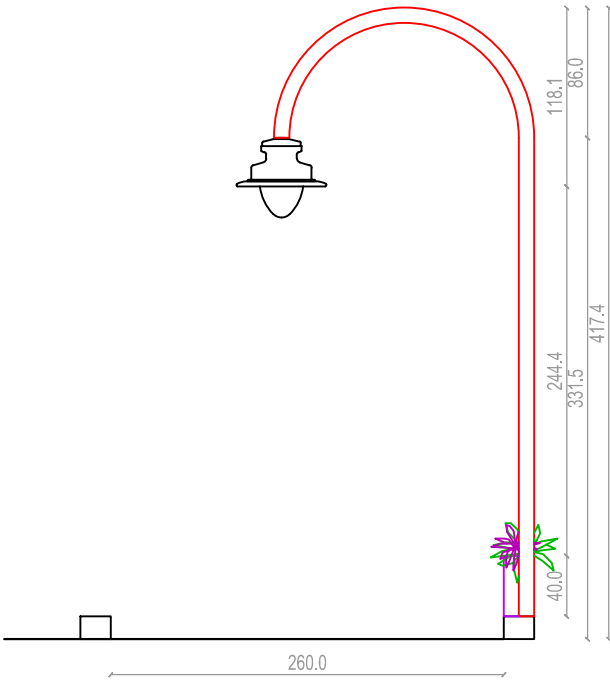
ОСНОВА Р 1:5



ФРОНТАЛНИ ИЗГЛЕД Р 1:5



БОЧНИ ИЗГЛЕД Р 1:5



ДЕТАЉ - ПРЕПУСТ НАД КАЛДРМОМ Р 1:5

Техничку документацију израдио:

BMD BAU
ENVIRONMENTAL SOLUTIONS

BMD BAU d.o.o.
ул.Зоре Илић Обрадовић бр. 8/3,
Београд
www.bmdbau.rs

Инвеститор:



Градска управа града Пожаревца
ул. Дринска бр. 2,
Пожаревац

Ознака тд:
ИДР

Врста техничке документације:

ИДЕЈНО РЕШЕЊЕ

Објекат:

Просторна целина "Чикош" на к.п. бр.
1002, К.О. Пожаревац

Цртеж:

ДЕТАЉ - ПРЕПУСТ НАД КАЛДРМОМ

Пројекат бр:

559 - 2

Део пројекта:

АРХИТЕКТУРА

Број:

559-2/1

Одговорни пројектант: Ива Сладић, дипл.инж.арх.

Број лиценце: 300 Р904 18

потпис и печат одговорног пројектанта

Ива 3.
дипл. инж. арх.
300 Р904 18
ОДГОВОРНИ ПРОЈЕКТАНТ

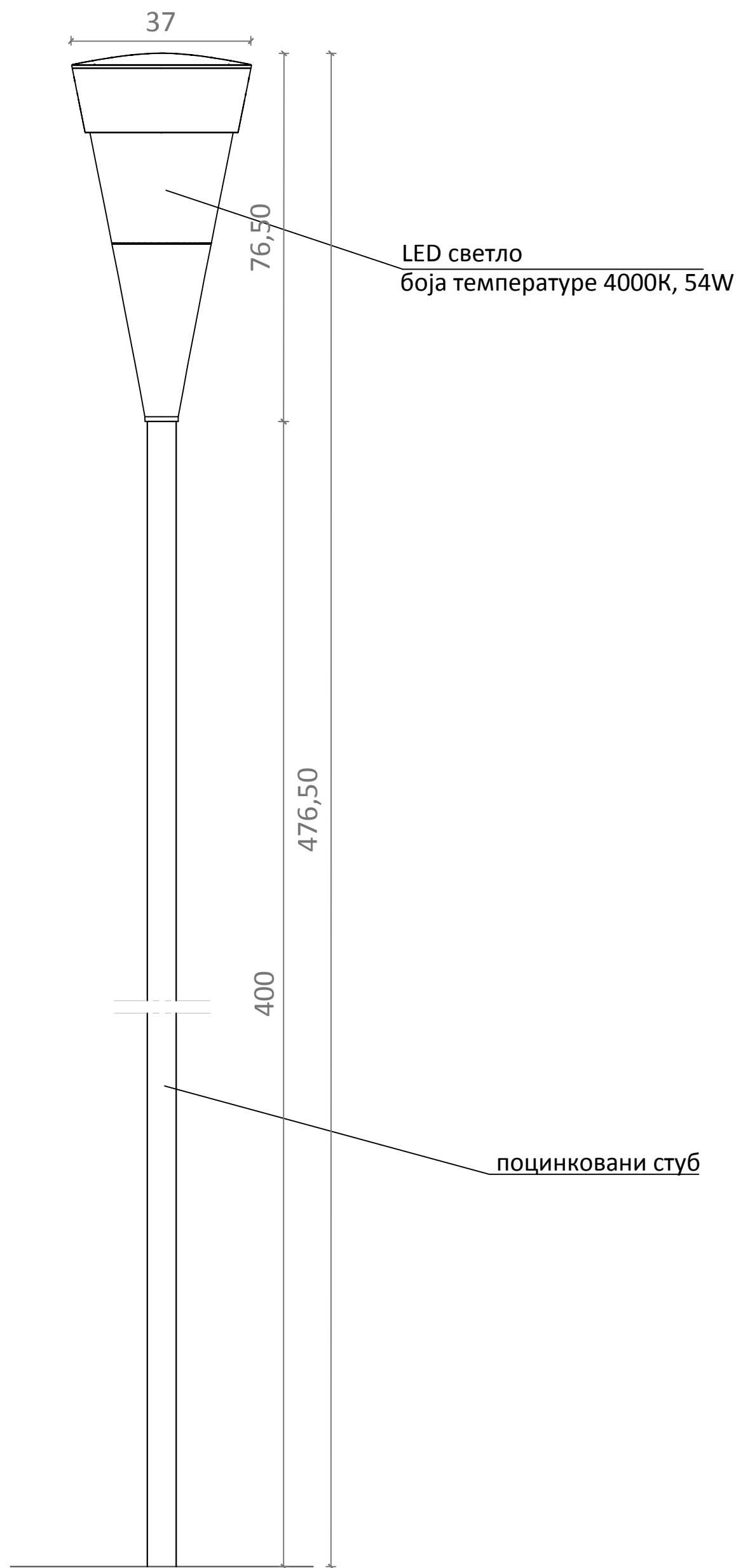
Пројектант:

Размера: 1 : 5

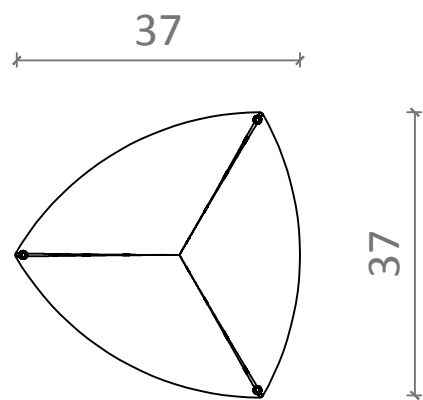
Датум: 2019. година

Бр. цртежа: 1.7.9.

ФРОНТАЛНИ ИЗГЛЕД



ПОГЛЕД ОДОЗГО




3D ПРИКАЗ



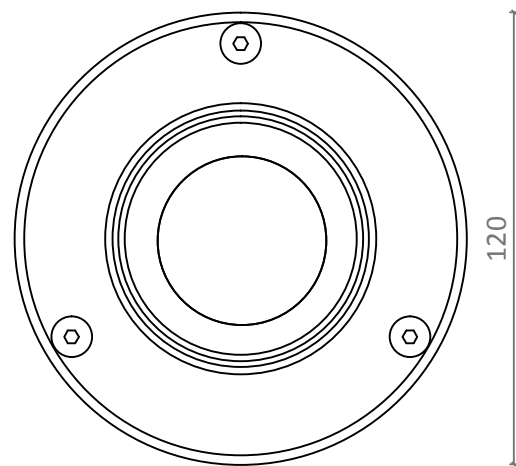
ДЕТАЉ - КАНДЕЛАБАР

- * Кућиште / поклопац: ливени алуминијум.
- * Дифузор: стабилизован и отпоран на ударце и самогашавајући поликарбонат V2, против УВ зрака.
- * LED светло, боја температуре 4000K, 54W
- * Монтажа на стуб Ø60mm.

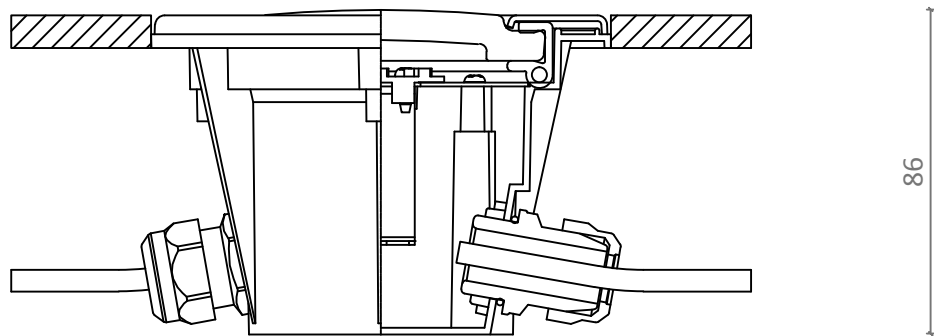
Техничку документацију израдио: BMD BAU ENVIRONMENTAL SOLUTIONS BMD BAU d.o.o. ул.Зоре Илић Обрадовић бр. 8/3, Београд www.bmdbau.rs		Инвеститор:  Градска управа града Пожаревца ул. Дринска бр. 2, Пожаревац	
Ознака тд: ИДР	Врста техничке документације: ИДЕЈНО РЕШЕЊЕ		
Објекат: Просторна целина "Чикош" на к.п. бр. 1002, К.О. Пожаревац		Цртеж: ДЕТАЉ - КАНДЕЛАБАР	
Пројекат бр: 559 - 2	Део пројекта: АРХИТЕКТУРА		Број: 559-2/1
Одговорни пројектант: Ива Сладић, дипл.инж.арх. Број лиценце: 300 P904 18		 ПОТПИС И ПЕЧАТ ОДГОВОРНОГ ПРОЈЕКТАНТА 14.8.2019. дипл. инж.-арх. 300 P904 18 ОДГОВОРНИ ПРОЈЕКТАНТ	
Размера: 1 : 10		Датум: 2019. година	Бр. цртежа: 1.7.10.

ДЕТАЉ - ПОДНА СВЕТИЉКА

ПОГЛЕД ОДОЗГО



ФРОНТАЛНИ / БОЧНИ ИЗГЛЕД



- * Боја основе лампе : мат хром.
- * Погодна за употребу у екстеријеру, IP66.

Техничку документацију израдио:

BMD BAU
ENVIRONMENTAL SOLUTIONS
BMD BAU d.o.o.
ул.Зоре Илић Обрадовић бр. 8/3,
Београд
www.bmdbau.rs

Инвеститор:



Градска управа града Пожареваца
ул. Дринска бр. 2,
Пожаревац

Ознака тд:
ИДР

Врста техничке документације:

ИДЕЈНО РЕШЕЊЕ

Објекат:

Просторна целина "Чикош" на к.п. бр.
1002, К.О. Пожаревац

Цртеж:

ДЕТАЉ - ПОДНА СВЕТИЉКА

Пројекат бр:

559 - 2

Део пројекта:

АРХИТЕКТУРА

Број:

559-2/1

Одговорни пројектант: Ива Сладић, дипл.инж.арх.

Број лиценце: 300 P904 18



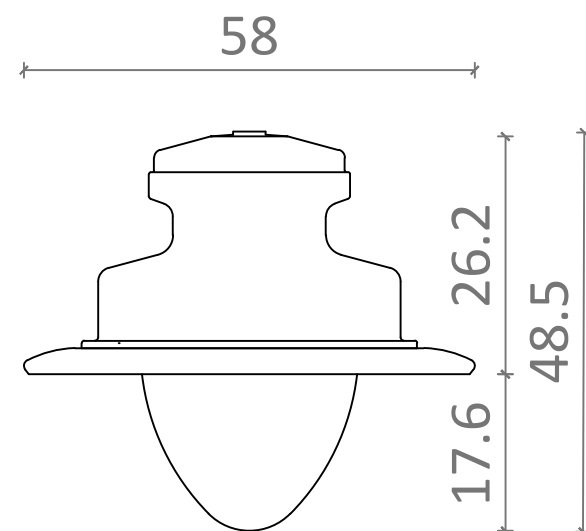
Пројектант:

Размера: 1 : 20

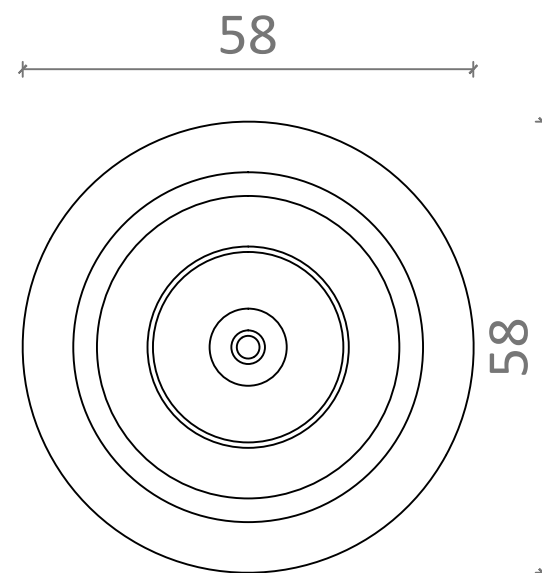
Датум: 2019. година

Бр. цртежа: 1.7.11.

ФРОНТАЛНИ / БОЧНИ ИЗГЛЕД



ПОГЛЕД ОДОЗГО



ДЕТАЉ - ФЕЊЕР

* LED светло, боја температуре 4000K, 54W

Техничку документацију израдио:

BMD BAU
ENVIRONMENTAL SOLUTIONS
BMD BAU d.o.o.
ул.Зоре Илић Обрадовић бр. 8/3,
Београд
www.bmdbau.rs

Инвеститор:



Градска управа града Пожаревца
ул. Дринска бр. 2,
Пожаревац

Ознака тд:
ИДР

Врста техничке документације:

ИДЕЈНО РЕШЕЊЕ

Објект:

Просторна целина "Чикош" на к.п. бр.
1002, К.О. Пожаревац

Цртеж:

ДЕТАЉ - ФЕЊЕР

Пројекат бр:

559 - 2

Део пројекта:

АРХИТЕКТУРА

Број:

559-2/1

Одговорни пројектант: Ива Сладић, дипл.инж.арх.

Број лиценце: 300 P904 18



Пројектант:

Размера: 1 : 10

Датум: 2019. година

Бр. цртежа: 1.7.12.